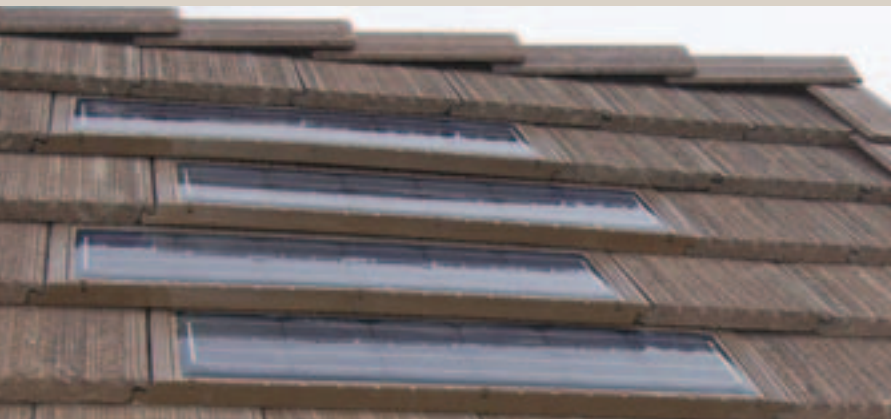




Der Ziegel „**Lumeta Solar S**“ ist das erste im Dach integrierte Solarsystem, das die Form von Ton- und Zementziegeln nachahmt und dadurch die Funktionalität und Ästhetik des Dachsystems deutlich verbessert.



Der Flachziegel „**Lumeta Solar Flat**“ wird in konventionelle Ton- und Betonziegel integriert, damit das Solardachsystem gut aussieht.

Eigenschaften und Vorteile:

Gebäudeintegrierte Fotovoltaik

Vermeidet ein Durchbohren des Daches und benötigt keine Befestigungsstrukturen, was zu verminderten Systemausgleichskosten führt.

Integriertes Ziegel-Design

Wird mit Ton- und Betonziegeln mit und ohne Profil integriert und ersetzt die Dachziegel mit Lumeta-Solarziegeln.

Passendes Design

Die Solarziegel sehen aus wie Ton- und Betonziegel mit und ohne Profil und bewahren damit das Aussehen des Gesamtdachsystems.

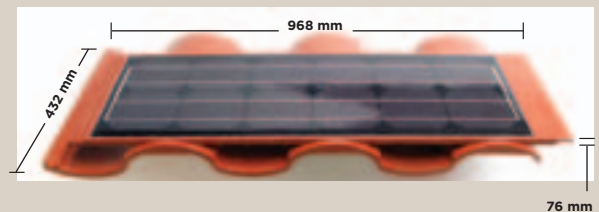
Attraktive Farben

In den populärsten Farben für Ton- und Betonziegel mit und ohne Profil erhältlich.

Elektrische Eigenschaften

Spitzenleistung (Pmax):	28 Wp
Maximale Spannung der Stromabnahme (Vmpp):	5,9 V
Maximale Stromstärke der Stromabnahme (Impp):	4,9 A
Leerlaufspannung (Voc):	7,4 V
Kurzschlussstrom (Isc):	5,2 A
Zellen pro Modul :	12
Solarzellen :	Monokristallines Silizium
Zellenabmessungen :	125 mm x 125 mm

Solar-S-Ziegel



Länge : ca. 432 mm

Breite : ca. 968 mm

Höhe : ca. 76 mm

Dacheignung

Dachneigung

3:12 (14°) oder größer

Dachziegel

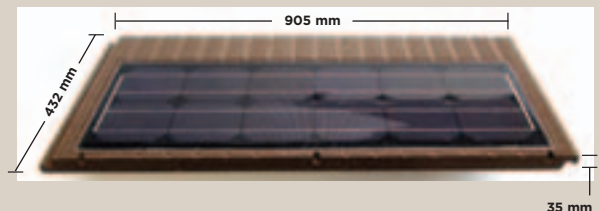
Betonziegel mit und ohne Profil

Tonziegel mit und ohne Profil

Garantie

- 5-jährige Garantie für Reparatur, Ersatz oder Kostenrückerstattung
- 12- und 25-jährige begrenzte Spitzenleistungsgarantie

Solarflachziegel



Länge : ca. 432 mm

Breite : ca. 905 mm

Höhe : ca. 35 mm

Lumeta ist ein führender Hersteller von im Gebäude integrierten photovoltaischen Produkten.

Mit einer mehr als dreißigjährigen Erfahrung in der Dachbranche konnten wir innovative Solarmodule entwickeln, die in verschiedene Dachsysteme für kommerzielle und Wohngebäude integriert werden können. Lumeta-Solarmodule verbinden gutes Aussehen mit hoher Funktionalität.